

Dépoussiéreur Industriel Haute Performance KOMPAC AIR

Matériel destiné à l'aspiration et à la filtration :

- des fumées de soudage
- des poussières de meulage
- des poussières de ponçage

Plage de débit d'utilisation : 4 000 à 48 000 m³/h

Fabrication : acier
Finition : peinture
Filtration : cartouches diam.325mm - hauteur 1200mm
Média : polyester antistatique

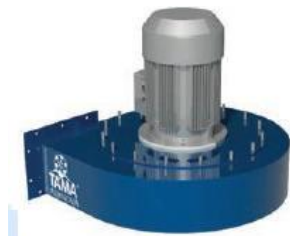
Décolmatage pneumatique automatique
Réservoir d'air avec électrovannes 24V

Gestion du décolmatage par séquenceur asservi à un pressostat différentiel



Ventilateur centrifuge à accouplement direct à pâles à réaction

- moteur : 400 Vtr standard IE3
- montage direct sur le dessus avec ou sans caisson acoustique
- montage au sol avec ou sans caisson acoustique
- turbine équilibrée statiquement et dynamiquement



Récupération des poussières : bac à roulettes

Porte d'accès aux cartouches filtrantes en façade

Options :

- version ATEX
- vidage par écluse rotative
- récupération dans Big-Bag