

VENTILATEUR PLASTIQUE VSB

Ventilateurs adaptés et recommandés pour l'aspiration de l'air corrosif ou humide.

- Volute et turbine construites en polypropylène
- Moteur 1 vitesse
- Volute orientable 8 positions
- Visserie inox
- Chaise support
- Température maxi de l'air : 40 °C
- Version standard ou ATEX
- Débit : 100 à 10 000 m³/h
- Turbine à action
- Moteur : 2, 4 ou 6 pôles

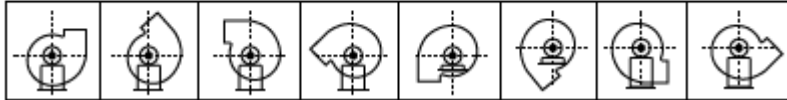


SCHÉMAS D'ORIENTATION

Orientation à préciser à la commande

LG : Rotation standard RS

LG 0° LG 45° LG 90° LG 135° LG 180° LG 225° LG 270° LG 315°

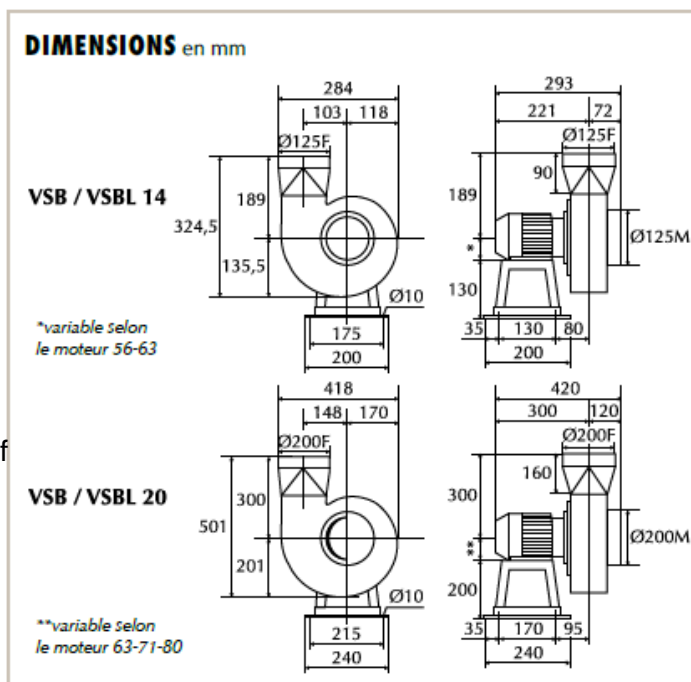


Ces ventilateurs sont parfaitement adaptés pour le raccordement à des bras d'aspiration, enceintes aspirantes, dossier aspirants ou plans de travail aspirants

Accessoires disponibles :

- Capot moteur
- Manchette souple de raccordement
- Purge sur volute
- Auvent pare-pluie circulaire ou carré selon le modèle de ventilateur
- Sectionneur de proximité
- Démarreur moteur direct

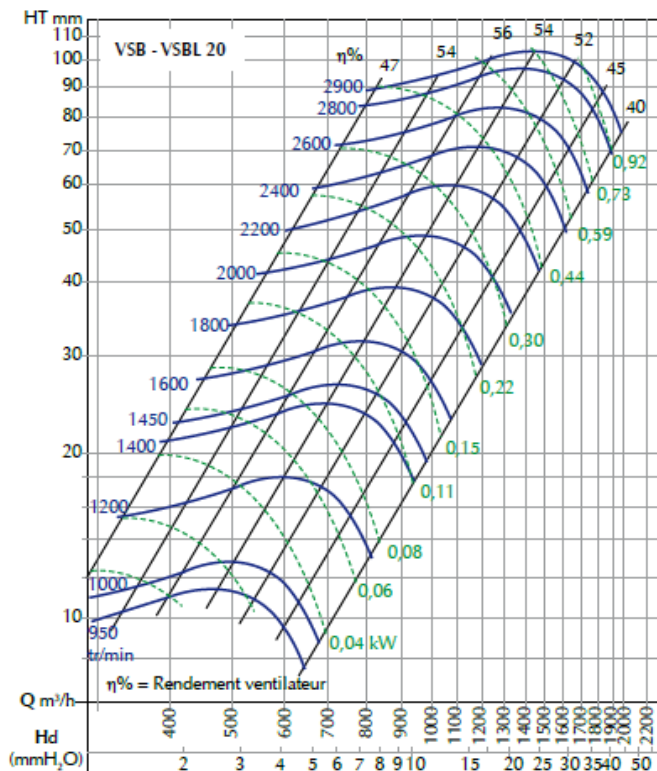
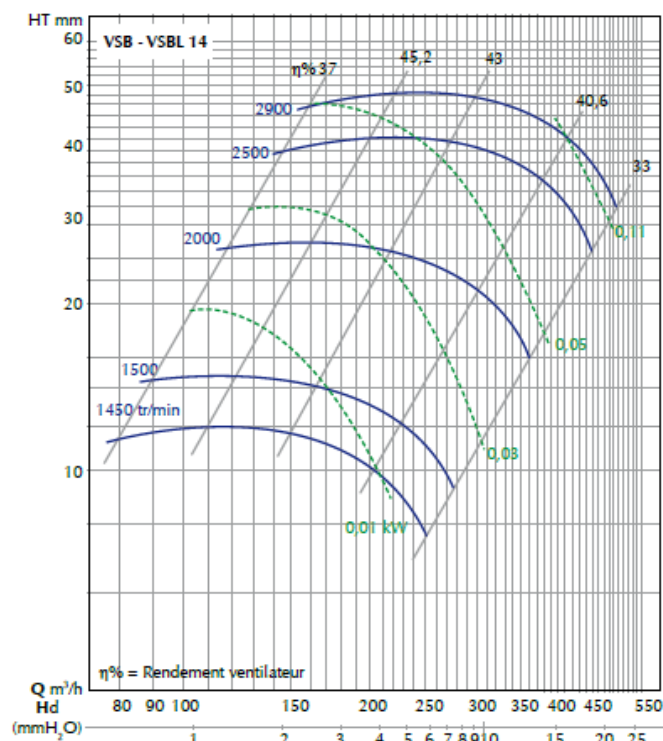
VSB 14 et VSB 20



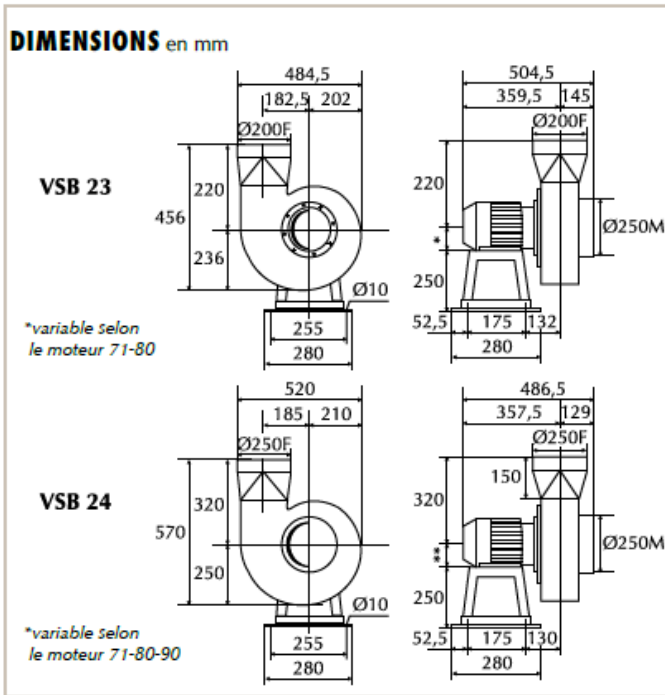
CARACTÉRISTIQUES TECHNIQUES

Désignation	Puis. abs. kW	Vitesse rotation tr/min	Temps max de fonctionnement	kg	*Niveau sonore Lpa à 1,5 m
STANDARD					
VSB 14-4T	0,18	1450	40 °C	4,5	56
VSB 14-2T	0,18	2900	40 °C	4,5	67
VSB 20-6T	0,18	950	40 °C	8	45
VSB 20-4T	0,18	1450	40 °C	8	57
VSB 20-2T	1,1	2900	40 °C	13	70
ATEX					
VSBL 14-4T	0,18	1450	40 °C	14	56
VSBL 14-2T	0,18	2900	40 °C	13	67
VSBL 20-6T	0,18	950	40 °C	15	45
VSBL 20-4T	0,18	1450	40 °C	15	57
VSBL 20-2T	1,1	2900	40 °C	27	70

* en espace libre ventilateur non raccordé



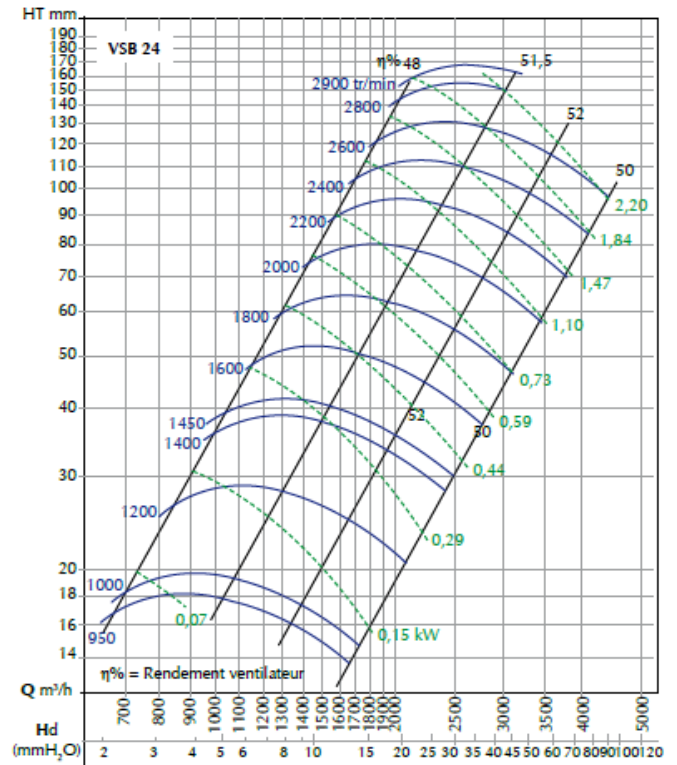
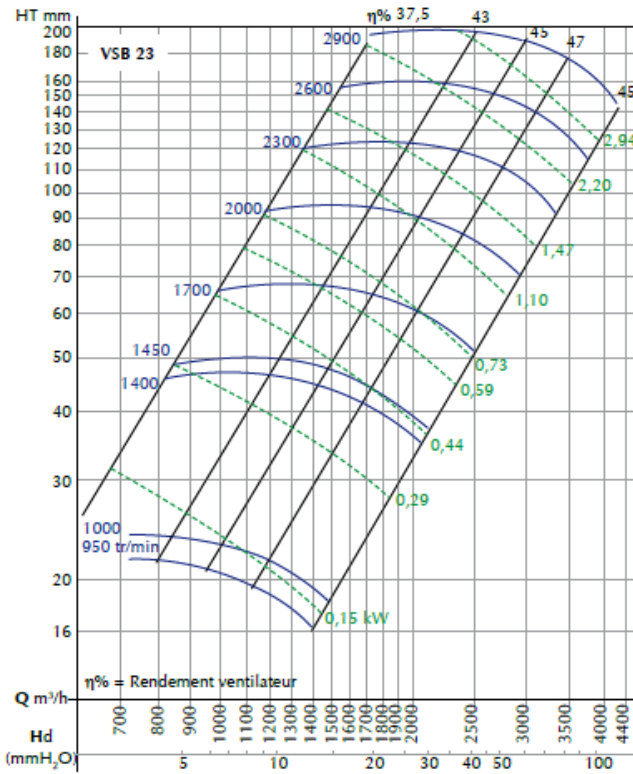
VS23 et VS24



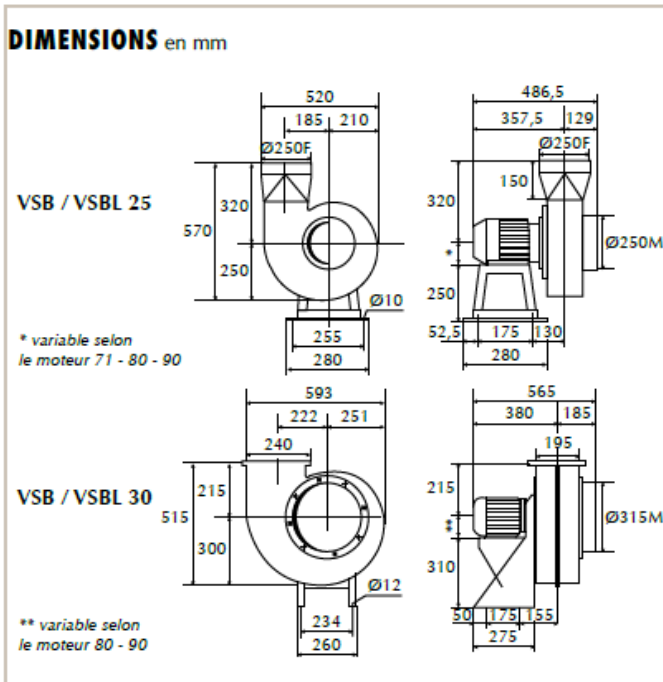
CARACTÉRISTIQUES TECHNIQUES

Désignation	Puis. abs. kW	Vitesse rotation tr/min	Temps max de fonctionnement	kg	*Niveau sonore Lpa à 1,5 m
STANDARD					
VS23-6T	0,18	950	40 °C	13	60
VS23-4T	0,55	1450	40 °C	15	66
VS24-6T	0,18	950	40 °C	13	59
VS24-4T	0,55	1450	40 °C	15	65
VS24-2T	2,2	2900	40 °C	26	71

* en espace libre ventilateur non raccordé



VSBL 25 et VSBL 30



CARACTÉRISTIQUES TECHNIQUES

Désignation	Puis. abs. kW	Vitesse rotation tr/min	Temps max de fonctionnement	kg	*Niveau sonore Lpa à 1,5 m
STANDARD					
VSBL 25-6T	0,18	950	40 °C	13	60
VSBL 25-4T	0,55	1450	40 °C	15	66
VSBL 25-2T	2,2	2900	40 °C	26	72
VSBL 30-6T	0,37	950	40 °C	25	60
VSBL 30-4T	1,1	1450	40 °C	29	65
ATEX					
VSBL 25-6T	0,18	950	40 °C	23	60
VSBL 25-4T	0,55	1450	40 °C	27	66
VSBL 25-2T	2,2	2900	40 °C	43	72
VSBL 30-6T	0,37	950	40 °C	38	60
VSBL 30-4T	1,1	1450	40 °C	45	65

* en espace libre ventilateur non raccordé

