

Bras d'aspiration Laboratoire

ME 50 / 75

- Montage table, plafonnier ou mural
- **ME 50** : standard et ESD
- **ME 75** : standard, PP, ESD, ATEX
- Faible perte de charge
- Faible niveau sonore
- Friction réglable d'une main
- Registre manuel intégré
- Choix de 5 hottes de captation

DESCRIPTIF

Bras d'aspiration avec articulations optimisées à friction pour laboratoires ou milieux industriels légers exigeant une grande flexibilité et de faible perte de charge

- Bras de captation articulé **ME**
- Tube Ø 50 ou 75 mm réalisé en tôle d'aluminium ou polypropylène
- Plusieurs longueurs disponibles :
 - Ø 50 : 1000, 1300, 1500
 - Ø 75 : 1000, 1300, 1500 et 2000
- Pivot intégral permettant une rotation de 360°
- Articulations :
 - À friction réglable en polypropylène (PP) équipées de roulements à billes
 - Avec molette de réglage
- Ressort de rappel et autres pièces métalliques en acier électro-galvanisé ou inoxydable
- Registre manuel monté de série permettant l'obstruction du bras
- Bec d'aspiration et hotte en option suivant le mode d'utilisation
- Raccordement fixe au réseau normalisé Ø 100 mm
- Température d'utilisation : -15 °C à 80 °C en standard
- **MEV** : montage mural
Livré monté avec fixation murale, sans hotte ni bec d'aspiration
- **MEVS** : montage mural
Livré monté avec vérin, pneumatique avec fixation murale, sans hotte ni bec d'aspiration
- **MEB** : montage sur table
Livré monté avec plaque de fixation, sans hotte ni bec d'aspiration
- **MET** : montage plafonnier
Livré monté, sans console plafonnière ni hotte ou bec d'aspiration
- **METS** : montage plafonnier
Livré monté avec vérin pneumatique, sans console plafonnière ni hotte ou bec d'aspiration

Options :

- Hotte+ ou bec de captation
- Console montage plafond MTI et MTF



QUATRE MODÈLES DIFFÉRENTS

Standard :

Articulations en polypropylène et conduits en aluminium ; adaptés à la plupart des laboratoires.



PP :

Articulations et conduits en polypropylène ; utilisés dans les environnements avec polluants agressifs



ESD :

Articulations et conduits en polypropylène conducteur. Utilisés dans l'industrie électronique. Certifié selon la norme EN 61340-5-1

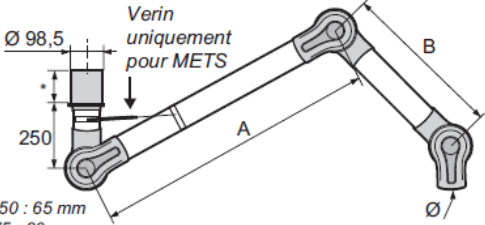


ATEX :

Articulations et conduits polypropylène conducteur, utilisé pour évacuer les polluants dans des environnements explosifs. ATEX est conforme à la directive 94/9/CE



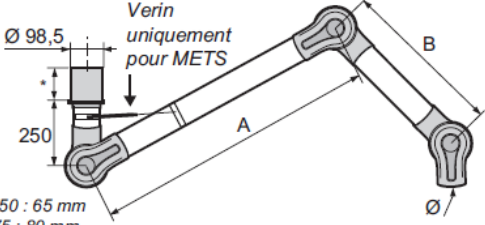
Côtes et caractéristiques :



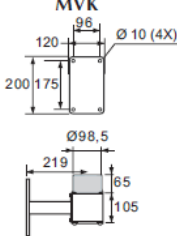
*Ø50 : 65 mm
Ø75 : 80 mm

MET - VERSION PLAFONNIÈRE

Désignation	A mm	B mm	Ø C mm	Poids kg
MET 1000	400	300	50 / 75	1,50 / 2,25
MET 1300	550	450	50 / 75	1,65 / 2,60
MET 1500	750	450	50	1,70
METS 1500	750	450	75	2,75
METS 2000	1000	650	75	3,25

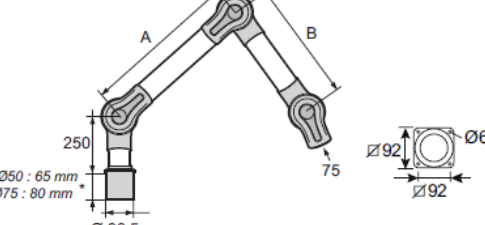


*Ø50 : 65 mm
Ø75 : 80 mm




MEV - VERSION MURALE (compris MVK)

Désignation	A mm	B mm	Ø C mm	Poids kg
MEV 1000	400	300	50 / 75	1,50 / 2,25
MEV 1300	550	450	50 / 75	1,65 / 2,60
MEV 1500	750	450	50	1,70
MEVS 1500	750	450	75	2,75
MEVS 2000	1000	650	75	3,25



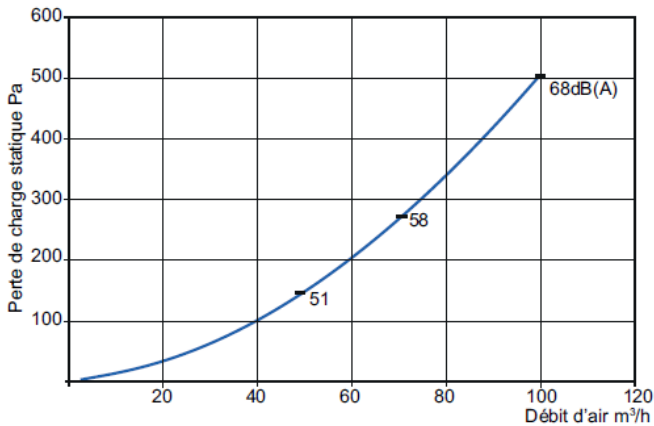
*Ø50 : 65 mm
Ø75 : 80 mm



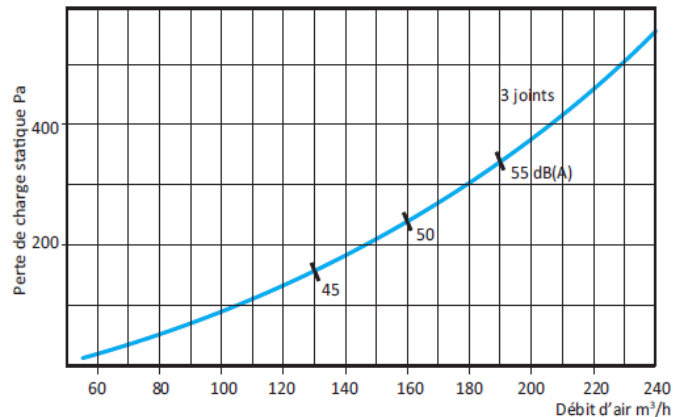
MEB - VERSION TABLE

Désignation	A mm	B mm	Ø C mm	Poids kg
MEB 1000	400	300	50 / 75	1,50 / 2,25
MEB 1300	550	450	50 / 75	1,65 / 2,60
MEB 1500	750	450	50 / 75	1,70 / 2,75

COURBE ME 50



COURBE ME 75



La pression statique est mesurée suivant la norme ISO 51-67-1, le niveau sonore est mesuré suivant la norme ISO 37-43.

RESSORT À GAZ POUR COMPENSER LE POIDS DU BRAS METS / MEVS



En standard, le poids du bras est supporté par un ressort à spirale à l'intérieur de la 1^{re} articulation.

Pour les bras mesurant plus de 1,5 m un vérin de rappel à gaz est installé. Ce qui procure une meilleure stabilité et une plus grande souplesse.

PRÉFÉREZ TOUJOURS UNE FAIBLE PERTE DE PRESSION

La perte de pression la plus basse possible, un aspect de qualité à prendre en compte.

Avec sa conception unique, le bras ME combine un maximum de flexibilité avec une perte de charge. L'air passe à travers les rotules sans créer de turbulences permettant des économies d'énergies et un faible niveau sonore.

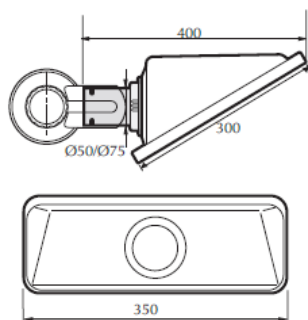
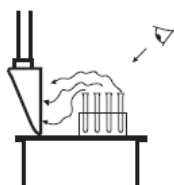


Accessoires :

MESH 350 HOTTE QUADRANGLE

Permet l'aspiration supérieure ou latérale avec ou sans effet coanda

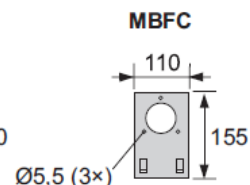
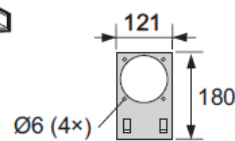
- Poids : 485 g
- Zones de T °C : -15 °C à 80 °C
- Matériaux : standard : PETG



MBF FIXATIONS SUR TABLE MOBILE

Fixation mobile sur table par serrage des 2 écrous papillons

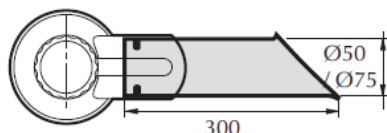
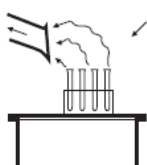
- Poids : 75 g
- Association avec un bras type MB
- Matériaux : en acier epoxy



MES 300 BEC D'ASPIRATION

Permet la captation à la source

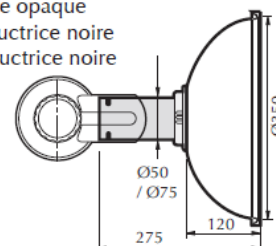
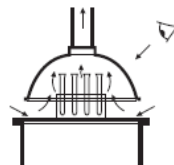
- Poids : 160 g
- Zones de T °C : -15 °C à 80 °C
- Matériaux :
 - Standard : aluminium
 - PP : polypropylène
 - ESD : antistatique
 - EX : ATEX EX II 2 GD



MEK 350 HOTTE COUPOLE

Enveloppe le plus près possible de la source

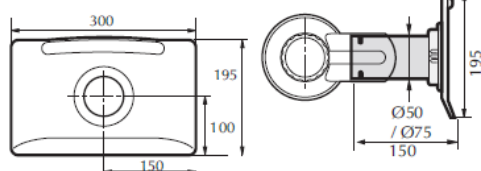
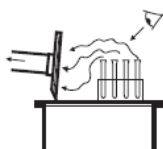
- Poids : 450 g
- Zones de T °C : -15 °C à 80 °C
- Matériaux :
 - Standard : PETG (translucide)
 - PP : Polypropylène opaque
 - ES : matière conductrice noire
 - EX : matière conductrice noire



MEPH 300 HOTTE PLATE

Permet une augmentation de captation par effet coanda

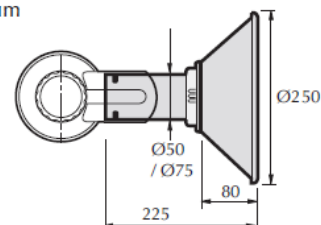
- Poids : 330 g
- Zones de T °C : -15 °C à 80 °C
- Matériaux :
 - Standard : PETG (translucide)
 - PP : polypropylène opaque
 - ES : matière conductrice noire
 - EX : matière conductrice noire



MEM 250 HOTTE COUPOLE

Utilisée en milieu difficile (gaz chaud, jet de poussières)

- Poids : 300 g
- Zones de T °C : -15 °C à 80 °C
- Matériaux :
 - Standard/PP : aluminium avec epoxy vernis
 - ES : aluminium avec peinture conductrice
 - EX : aluminium



Console de fixation :

CONSOLES DE FIXATION PLAFONNIÈRE MTI

Permet le montage des bras MET au plafond.

La fixation se fait directement sous la dalle béton et permet le raccordement latéral du réseau en Ø 100 mm.

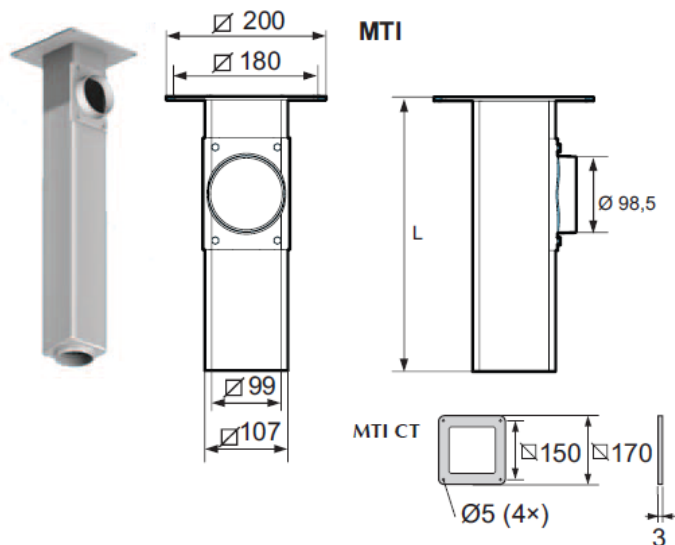
De part sa conception, la console peut être retaillée sur chantier.

Pour une finition parfaite en traversée de plafond, il est conseillé d'y ajouter la plaque de finition MTI-CT

- Zones de T °C : -15 °C à 80 °C
- Matériaux :
 - Standard : aluminium anodisé
 - ES : conducteur électrostatique
 - EX : conforme norme ATEX EEX II 2GD

Pour les milieux agressifs (en option), la fixation plafonnrière MTI peut être livrée avec un intérieur et extérieur laqué en époxy.

Standard	ESD	ATEX	L mm	kg
MTI 250	ES	EX	250	3,15
MTI 500	ES	EX	500	3,80
MTI 750	ES	EX	750	4,50
MTI 1000	ES	EX	1000	5,15
MTI 1250	ES	EX	1250	5,80
MTI 1500	ES	EX	1500	6,45
MTI 1750	ES	EX	1750	7,10
MTI 2000	ES	EX	2000	7,75



Tous les bras d'aspiration sont équipés en standard d'un pivot intégral permettant une rotation de 360° sans besoin de manchons de raccordement particuliers. Les fixations plafonnrières sont composées d'un profil carré spécial en alu anodisé, qui assure une installation nette et esthétique. L'installation est simple et stable et la fixation plafonnrière existe dans 8 longueurs standards de 0,25 à 2 m.

CONSOLES DE FIXATION PLAFONNIÈRE MTF

Permet de traverser une dalle béton et de fixer le bras MET.

La collerette de fixation permet l'ajustement en hauteur du système. Le raccordement se fait verticalement au dessus en Ø 100 mm.

De part sa conception, la console peut être retaillée sur chantier.

- Zones de T °C : -15 °C à 80 °C
- Matériaux :
 - Standard : aluminium anodisé
 - ES : conducteur électrostatique
 - EX : conforme norme ATEX EEX II 2GD

Pour les milieux agressifs (en option), la fixation plafonnrière MTF peut être livrée avec un intérieur et extérieur laqué en époxy.

