

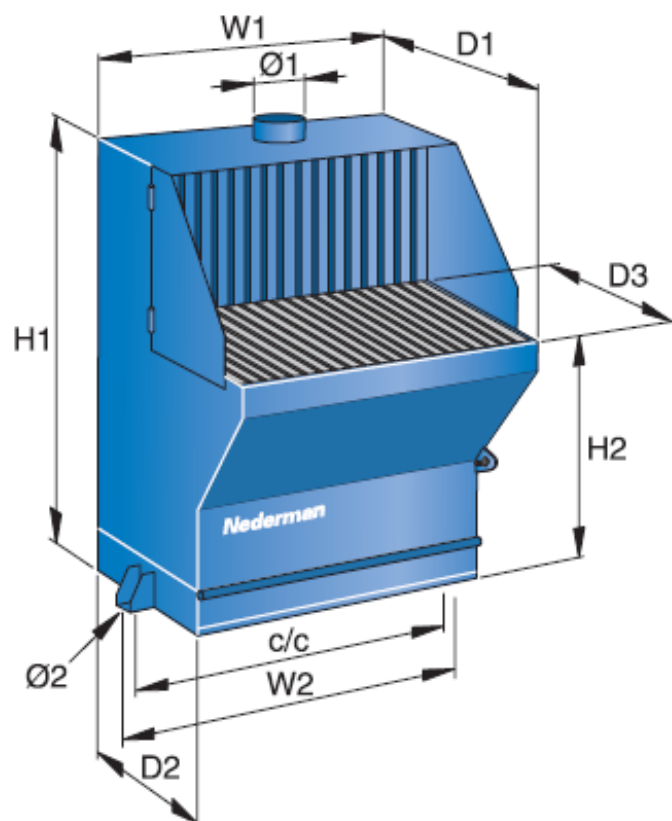
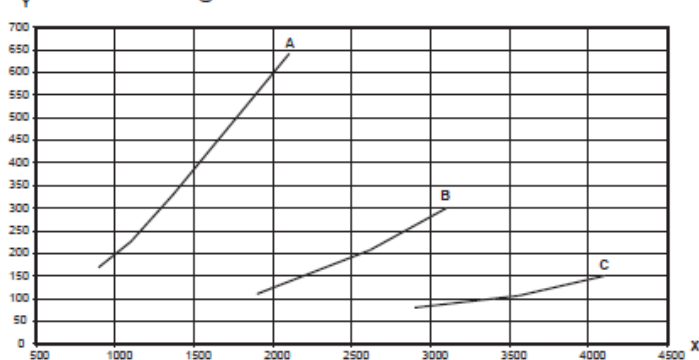
TABLES ASPIRANTES

Cet équipement est avant tout un poste de travail à part entière.

Destiné au soudage, au tronçonnage ou au meulage, la table aspirante assure le captage des fumées et des poussières dès leur émission.

Selon l'application et le type de polluant nous pouvons vous proposer plusieurs types de tables et de captages :

Perte de charge



| Description | Débit d'air recommandé m³/h | Volume, bac à poussières, litres | Poids, kg | W1 | W2 | D1 | D2 | D3 | H1 | H2 | C/C | Ø 1 | Ø 2 | Référence |
|-----------------------------------|-----------------------------|----------------------------------|-----------|------|------|-----|-----|-----|------|-----|------|-------|-----|-----------|
| Table de soudage/ meulage 900 | 1000-2000 | 64 | 175 | 900 | 1000 | 820 | 530 | 550 | 1450 | 850 | 970 | 160 | 12 | 10500133 |
| Table de soudage/ meulage 1350 | 2000-3000 | 96 | 260 | 1355 | 1455 | 820 | 530 | 550 | 1450 | 850 | 1425 | 250 | 12 | 10500233 |
| Table de soudage/ meulage 2000 | 3000-4000 | 143 | 360 | 2000 | 2100 | 820 | 530 | 550 | 1450 | 850 | 2070 | 2x250 | 12 | 10500333 |

Options : tiroir récupérateur, caillebotis en bois ou matière synthétique, ridelles latérales fixes ou mobiles, éclairage ...

Pour le choix du ventilateur ou du dépoussiéreur nous consulter.